



VANYA 80 R2

Modello	Codice	Colore	CCT	Lumen
VANYA-80-R2-C-1	LHT 000035	Bianco	5700 k	8950
VANYA-80-R2-N-2	LHT 000052	Bianco naturale	4000 k	8950

Caratteristiche tecniche

Potenza	80 W
Alimentazione	90 - 304 Vac 50/60 Hz
Classe IP	IP66
Fonte luminosa	36 LED by Nichia
Temperatura colore LED	C = 5700k N = 4000k
Indice di resa cromatica	1 = CRI 75 2 = CRI 83
Ottica	Simmetrica 90°
Temperatura ambiente (TA)	-40 C° +60 C°
Temperatura di stoccaggio	-40 C° +70 C°
Umidità di stoccaggio	0-95% Rh
Rischio fotobiologico EN 62471: 2008	Gruppo esente
Dimensioni	492x492x75,7 mm
Peso	5,2 kg
Durata	80.000h
Finitura	Cataforesi
Colore	Bianco
Garanzia	5 Anni *

* Vedi condizioni di garanzia



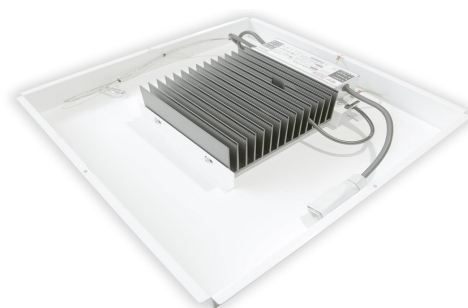
VANYA 80 R2 RETROFIT per rinnovare e rendere più efficiente il sistema di illuminazione di una stazione di servizio con un impiego minimo di tempo di esecuzione e conseguente risparmio economico, questa lampada si adatta ai telai esistenti **SNP2 250W e 1N 250W** risultando anche un'eccellente soluzione per illuminare una stazione di servizio in modo sicuro e confortevole, la giusta potenza e le specifiche ottiche per focalizzare il fascio luminoso a 90° consentono un'illuminazione adeguata e omogenea, il posizionamento dei LED arretrato costituisce una schermatura che in aggiunta alle parabole ricavate nel metallo della parte frontale del telaio riduce al minimo il problema dell'abbagliamento, la verniciatura del telaio con trattamento anti-corrosione cataforesi e il dispositivo di protezione dalle scariche elettriche (Surge) integrato fanno del prodotto un bene duraturo riducendo drasticamente i costi di manutenzione.

Applicazioni

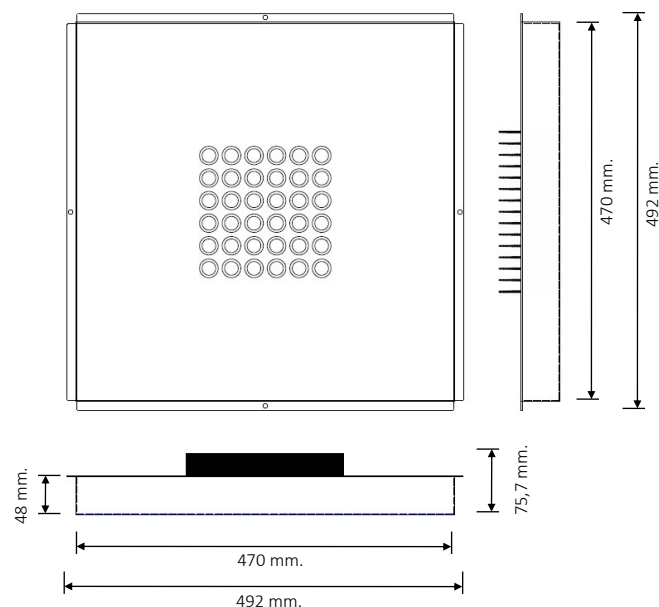
- Stazioni di servizio

Vantaggi

- Lampada retrofit ad incasso
- LED ad alta efficienza e basso decadimento luminoso.
- Struttura moderna e compatta in metallo
- Trattamento anti corrosione cataforesi
- Installazione veloce e sicura su telai SNP2 250W / 1N 250W
- Protezione da scariche elettriche (Surge)
- Parabole anti abbagliamento
- Ottiche Simmetriche

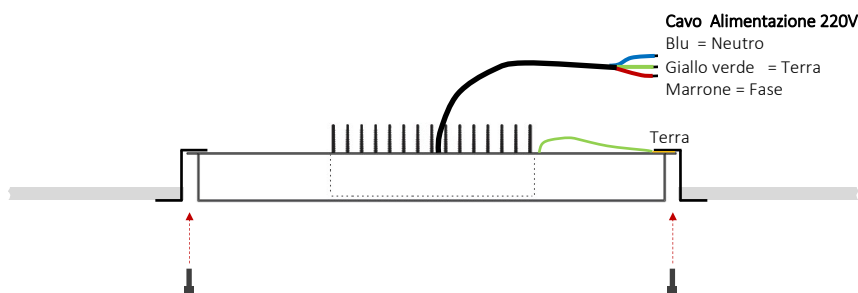


Dimensioni



Montaggio

- Rimuovere il corpo centrale della vecchia lampada lasciando la cornice.
- Agganciare il moschettone di sicurezza presente sulla plafoniera alla struttura della pensilina
- Collegare il cavo alla rete elettrica.
- Fissare la plafoniera alla cornice esistente, lasciando agganciato il moschettone di sicurezza.
- Il filo di terra giallo-verde con capocorda ad anello presente nella plafoniera va interposto fra la plafoniera e la cornice su una delle 4 viti di fissaggio e vanno inserite le rondelle dentellate per assicurare un contatto consistente.
- **ATTENZIONE !!!** L'operazione deve essere eseguita da personale abilitato e competente.



Esclusioni da responsabilità

Specifica soggetta a modifiche senza preavviso. Salvo errori e omissioni. Assicurati sempre di utilizzare la versione più recente.